

【歯科】

対応可能…◎ 応相談…●

地区	地図 番号	地図 ページ	医療機関名	郵便番号	電話番号	診療科目	受付時間	休診日	協 力 機 関	可 見 地 域 在 医 療 連 携 室	歯 科 治 療	口 腔 ケ ア	摂 食 嚥 下 指 導	障 害 児 者
				所在地	FAX番号									
可児市	59	27 28	あいデンタルクリニック	(509-0203)	61-4181	歯科 小児歯科 矯正歯科	【月～水、金】9:00～19:00 【土】9:00～18:00	木、日	◎	◎				
				可児市下恵土 4205-1	62-0461									
可児市	60	27 28	アスク歯科クリニック	(509-0208)	48-8432	歯科、小児歯科 矯正歯科 歯科口腔外科	【月～水、金】9:30～12:30、14:30～18:30 【土】9:30～12:30、14:30～17:30	木、日、祝日	◎	◎	◎			
				可児市川合北 3-109	48-8431									
可児市	61	29 30	あらい歯科医院	(509-0201)	62-8888	歯科	【月～水、金、土】8:30～12:00、14:00～18:30	木、日、祝日	◎					
				可児市川合 773-1	62-8888									
可児市	62	27 28	伊藤矯正歯科医院	(509-0207)	61-1166	矯正歯科	【月～水、金】9:00～12:00、15:00～19:00 【土】9:00～12:00、13:00～17:00	木、日、祝日	◎					
				可児市今渡 456-1	61-1174									
可児市	63	27 28	いまわたり歯科	(509-0207)	48-8064	歯科、小児歯科 矯正歯科 歯科口腔外科	【月～水、金】9:00～13:00、14:30～18:30 【土・日】9:00～13:00、14:30～17:00	木、祝日						
				可児市今渡 2132-1	48-8065									
可児市	64	29 30	岩田歯科医院	(509-0214)	62-5921	歯科 小児歯科	【月、火、金】8:30～11:45、13:50～18:45 【水、土】8:30～11:45、13:50～17:45	木、日、祝日	◎	◎	◎			●
				可児市広見 798-1	61-0867									
可児市	65	32	うかい歯科	(509-0262)	66-0378	歯科 小児歯科 矯正歯科	【月、火、木、金】9:00～12:00、14:00～18:30 【土】9:00～12:30、14:00～16:30	水、日、祝日	◎	●	◎	●	◎	
				可児市菅刈 839-5 西可児メディカルセンター 2F	66-0405									
可児市	66	29 30	太田歯科医院	(505-0130)	59-2777	歯科、小児歯科 矯正歯科 歯科口腔外科	【月～水、金、土】9:30～12:00、14:30～18:30	木、日、祝日	◎	◎	◎			
				可児市兼山 1132-4	59-2777									
可児市	67	29 30	おくだ歯科	(509-0214)	42-8133	歯科、小児歯科 矯正歯科 歯科口腔外科	【月～水、金】9:00～12:00、14:30～18:30 【土】9:00～12:00、13:30～16:30	木(但し、祝日 がある週は診 療実施)、 日、祝日	◎	◎	◎			◎
				可児市広見 2353-1	42-8399									
可児市	68	27 28	かとうこども歯科 クリニック	(509-0207)	61-1885	小児歯科 矯正歯科	【月～金】9:00～11:00、14:00～18:00 【土】9:00～12:00	土(午後) 日、祝日	◎	●	●	●	◎	
				可児市今渡 1619-321	61-1886									
可児市	69	27 28	加藤歯科医院	(509-0241)	63-4828	歯科	【月～水、金】9:00～12:00、15:00～19:00 【土】9:00～12:00、14:30～18:00	木(但し、祝日 がある週は診 療実施)、 日、祝日	◎	◎				
				可児市坂戸 667-1	63-4828									
可児市	70	27 28	可児川歯科クリニック	(509-0206)	66-3121	歯科、小児歯科 矯正歯科 歯科口腔外科	【月～水、金、土】8:30～12:00、14:30～18:30	木、日、祝日	◎	◎	◎			
				可児市土田 1355-11	66-3122									
可児市	71	29 30	亀谷歯科医院	(509-0214)	62-0019	歯科	【月(第2、第4)、火～金】9:00～13:00、15:00～ 18:30 【土】9:00～13:00	第1・第3・第 5月、日、 祝日	◎	◎	◎			
				可児市広見 689-3	62-0019									
可児市	72	29 30	小池歯科医院	(509-0214)	63-2651	歯科 小児歯科	【月～水、金、土】9:00～11:30、14:00～18:00	木、日、祝日	◎	◎	◎			
				可児市広見 50-2	63-2651									
可児市	73	32	小松歯科クリニック	(509-0262)	65-0550	歯科	【月、火、木、金】9:00～12:00、14:30～18:00 【土】9:00～12:00、13:45～16:30	水、日、祝日	◎					
				可児市菅刈 919-5	65-0550									
可児市	74	27 28	さばし歯科	(509-0206)	28-8500	歯科	【月～水、金、土】9:00～12:00、15:00～18:30	木、日、祝日	◎					
				可児市土田 5218-4	28-8687									

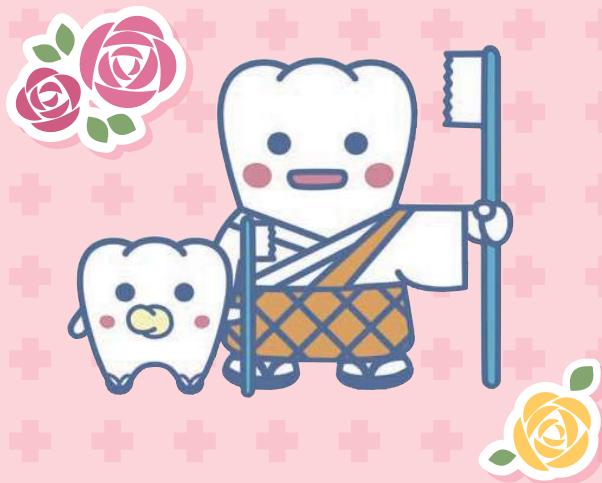
地区	地図 番号	地図 ページ	医療機関名	郵便番号	電話番号	診療科目	受付時間	休診日	力 機 関	医 療 連 携 協 会	可 児 地 域 在 宅	歯 科 治 療	口 腔 ク ア	摂 食 嚥 下 指 導	障 害 児 者
				所在地	FAX番号										
可児市	75	29 30	さばし矯正小児歯科	(509-0214)	63-1222	小児歯科 矯正歯科	【月～金】9:30～11:30、15:00～18:00	土、日	◎						
				可児市広見 2-35	63-1575										
可児市	76	33	歯科加藤クリニック	(509-0236)	62-2226	歯科	【月～水、金】9:00～13:00、15:00～19:00 【土】9:00～13:00	木、日、祝日	◎	◎	◎				
				可児市皐ヶ丘 2-17	64-1535										
可児市	77	27 28	三共歯科医院	(509-0203)	62-4488	歯科 小児歯科	【月～水、金、土】8:30～11:40、13:15～19:00	木(但し、祝日がある週は午前中のみ診療実施)、 日、祝日	◎	◎	◎				
				可児市下恵土 2900-1	63-5002										
可児市	78	32	田口ファミリー歯科	(509-0256)	65-7700	歯科 小児歯科	【月～水、金】8:30～19:20、【木】8:30～12:00 【土】8:30～17:30	日、祝日	◎	◎	◎				
				可児市東帷子 1552-1	65-7700										
可児市	79	33	田中歯科	(509-0235)	64-0666	歯科 小児歯科	【月、日】9:00～12:30 【火、水、金、土】9:00～18:00	木、祝日	◎	◎					
				可児市桜ヶ丘 6-6	50-2301										
可児市	80	33	なかい歯科	(509-0235)	64-3066	歯科 小児歯科	【月～水、金、土】8:30～11:45、13:40～18:30	木(但し、祝日がある週は診療実施)、 日、祝日	◎	●	●	●			
				可児市桜ヶ丘 4-23	64-3067										
可児市	81	32	西可児歯科医院	(509-0266)	65-1010	歯科 小児歯科 矯正歯科	【月、水、金】8:30～12:00、14:20～19:00 【火】8:30～12:00、15:00～19:00 【土】8:30～12:00、14:30～17:00	木(但し、祝日がある週は診療実施)、 日、祝日	◎	◎	◎				
				可児市帷子新町 2-103	65-1005										
可児市	82	29 30	西山歯科医院	(509-0222)	62-8208	歯科	【月～水、金、土】9:00～12:00、14:00～18:00	木、日、祝日	◎	◎					
				可児市羽崎 308	62-8308										
可児市	83	27 28	花みずき歯科クリニック	(509-0207)	62-6255	歯科 小児歯科	【月～水、金】9:00～12:00、14:30～19:00 【土】9:00～12:30、14:30～18:00	木、日、祝日	◎	◎	◎				
				可児市今渡 2404-1	62-6255										
可児市	84	27 28	菱川歯科医院	(509-0207)	62-6553	歯科 小児歯科	【月～水、金、土】9:00～12:30、14:00～18:30	木、日、祝日	◎	◎					
				可児市今渡 391-2	63-1501										
可児市	85	27 28	福田歯科医院	(509-0206)	25-7236	歯科 小児歯科	【月～水、金、土】9:00～12:30、14:30～18:30	木、日、祝日	◎	◎					
				可児市土田 4181	28-2187										
可児市	86	29 30	藤井歯科医院	(509-0217)	62-7773	歯科、小児歯科 矯正歯科 歯科口腔外科	【月～土】9:00～12:00、14:30～18:30	木、日、祝日	◎	◎					
				可児市平貝戸 312	62-7773										
可児市	87	27 28	ホワイト歯科クリニック	(509-0203)	61-2266	歯科 小児歯科	【月～水、金】9:00～12:00、15:00～18:30 【土】9:00～12:00(奇数週は15:00～16:00も可)	木、土(第2・ 第4の午後以降)、 日、祝日	◎	●	●	●			
				可児市下恵土 5769-2	61-2267										
可児市	88	33	南可児歯科	(509-0245)	62-5584	歯科、小児歯科 歯科口腔外科	【月～水、金、土】9:00～13:00、14:00～20:00	木、日、祝日	◎	◎	◎				
				可児市下切 2138-3	61-3723										
可児市	89	32	やまむら歯科	(509-0256)	69-0752	歯科 小児歯科	【月～水、金】9:00～19:00 【土】9:00～17:00	木(但し、祝日がある週は診療実施)、 日、祝日	◎	◎	◎	●			
				可児市東帷子 3874	69-0753										
可児市	90	27 28	らいん歯科	(509-0203)	60-3200	歯科 小児歯科 歯科口腔外科	【月～水、金】9:30～13:00、15:00～18:55 【土】9:30～13:00、15:00～16:55	木(但し、祝日がある週は診療実施)、 日、祝日	◎						
				可児市下恵土 5532-2	60-3201										

地区	地図 番号	地図 ページ	医療機関名	郵便番号	電話番号	診療科目	受付時間	休診日	協 力 機 関	医 療 連 携 室	可 児 地 域 在	歯 科 治 療	口 腔 ク ラ フ	摂 食 誘 導 指 導	障 害 児 者
				所在地	FAX番号										
可児市	91	29 30	ワカムラ歯科	(509-0214)	63-2033	歯科 小児歯科	【月～水、金、土】9:00～13:00、15:00～19:00	木(但し、祝日 がある週は診 療実施)、 日、祝日	◎	◎	◎	◎	◎	◎	◎
				可児市広見 6-131	63-2034										
可児市	92	27 28	渡辺歯科	(509-0241)	60-6066	歯科 小児歯科	【月～水、金、土】9:30～12:30、15:00～18:30	木、日、祝日	◎						
				可児市坂戸 543-2	60-6070										
御嵩町	93	31	岡野歯科医院	(505-0115)	67-5006	歯科	【火、土】9:00～12:00、14:00～18:00 【水、金】9:00～12:00	月、木、日、祝 日	◎	◎	◎				
				可児郡御嵩町井尻 784-1	67-5006										
御嵩町	94	31	可知歯科医院	(505-0116)	67-0036	歯科 小児歯科	【月～水、金、土】8:50～12:00、13:50～18:30	木、日、祝日	◎	◎	◎				
				可児郡御嵩町御嵩 1447-3	67-0036										
御嵩町	95	31	ただこし歯科クリニック	(505-0123)	68-1180	歯科 小児歯科	【月～土】9:00～11:30、14:00～18:30	日	◎	◎	◎				
				可児郡御嵩町古屋敷 172-1	68-1181										
御嵩町	96	31	田原歯科医院	(505-0121)	67-0410	歯科、小児歯科 矯正歯科 歯科口腔外科	【月～水、金】9:00～12:00、14:00～18:30 【木、土】9:00～12:00、14:00～17:30	日、祝日	◎	◎	◎	●	●		
				可児郡御嵩町中 2444-3	67-7363										
御嵩町	97	31	長瀬歯科	(505-0121)	67-3733	歯科 小児歯科 矯正歯科	【月～土】9:00～12:30、15:00～19:00	日、祝日、 木(午後)は休 診の場合あり	◎	◎	◎	●	●		
				可児郡御嵩町中 990-2	67-3433										



訪問歯科診療・訪問口腔ケア

歯医者さんが 自宅・施設まで 訪問します。



一般社団法人 可児歯科医師会
可児地域在宅歯科医療連携室

訪問歯科診療・訪問口腔ケア

1 申し込み

- ・かかりつけ歯科医院がある場合
かかりつけ歯科医院に電話してください。
- ・かかりつけ歯科医院がない場合
リーフレット内の申込書に必須事項を記入の上、
可児歯科医師会事務局までFAXをしてください。

2 訪問日時の決定

担当する歯科医院より連絡があります。
訪問日時を相談の上、決めてください。

3 治療

訪問した歯科医師が
治療方針について説明、同意を頂いた
上で、治療、口腔ケアを始めます。

訪問診療申し込み窓口

一般社団法人 可児歯科医師会
可児地域在宅歯科医療連携室

TEL 0574-62-7462

月・水・金(祝日のぞく) 10時~15時

FAX 0574-62-7460

訪問歯科診療・訪問口腔ケアを行っている歯科医療を
お探しの際には、可児市・御嵩町のホームページの
「【可児市・御嵩町】在宅医療・介護等地域資源マップ」
をご利用ください。

訪問歯科診療 申込書



患者情報

フリガナ

氏名

(男・女)

生年月日 明・大・昭・平 年 月 日(満 才)

〒 -

住所

TEL() -

連絡が取れる電話番号 TEL() -

歯科医院あり(かかりつけ・以前通った) ・ 指定無し

↳ 「歯科医院あり」に○を付けた方

可児市・御嵩町()歯科医院

ご依頼者

フリガナ

氏名

ご関係()

TEL() -

依頼理由

※該当するものに☑印をつけてください(複数解答可)

- 歯が痛い 歯ぐきがはれた ものがよくかめない
- 入れ歯が合わない 入れ歯が壊れた 歯が抜けた
- 入れ歯を作りたい 歯が取れた 口臭が気になる
- 飲み込みづらい 口が渇く 口腔ケア希望
- 検診をしてほしい 舌痛・舌の汚れ
- その他()

既往歴

※該当するものに○をつけてください

- 脳血管障害 心臓 高血圧 糖尿病
- 肝臓疾患 骨粗しょう症
- その他 ()

食べることは人生の喜び・元気の源



訪問歯科診療・訪問口腔ケア

可児歯科医師会では、寝たきりやこれに準じた状態の方、お一人で歯科医院に行くのが困難な方に対して「訪問歯科診療」を行っています。歯の痛みや入れ歯が合わない状態になると、食事が十分に取れなくなり、全身状態がさらに悪化します。また、歯みがきなどお口の手入れが不十分になると「誤嚥性肺炎」などの感染症にかかりやすくなります。

「口腔ケア」等によりこれらを予防することが出来ます。「訪問歯科診療」は可児歯科医師会が取り組んでいます。

Q. 訪問歯科診療ってだれでもいいの？

- 寝たきり、またはこれに準じた状態
- 通院困難な方
- 診療所より半径16kmまで。但し、歯科のある病院、通所施設等へは訪問不可です。

こんな症状はないですか？

- 口の中に痛いところがある
- 入れ歯が合わない
- 口臭が強い
- 食事量が減った
- 食べるのが遅くなった
- むせるようになった
- よく熱を出す様になった
- あまり話さなくなった



お口の中のトラブルかも？
ぜひお悩みをご相談下さい

Q. 誰に相談すればいいの？

かかりつけ歯科がある場合は、かかりつけの歯科医院にご相談下さい。かかりつけ歯科医院が訪問歯科診療に対応していない場合やかかりつけ歯科がない場合には、可児地域在宅歯科医療連携室申し込み窓口に相談してください。

訪問診療申し込み窓口

一般社団法人 可児歯科医師会
可児地域在宅歯科医療連携室
TEL 0574-62-7462
月・水・金(祝日のぞく) 10時~15時
FAX 0574-62-7460

Q. 費用ってどの位？

- 医療保険(診療内容、診療時間、診療人数等によって異なります)の場合と介護保険が必要な場合があります。
- 別途交通費が必要な場合があります。
- 詳しくは訪問する歯科医師にお気軽にお尋ね下さい。

